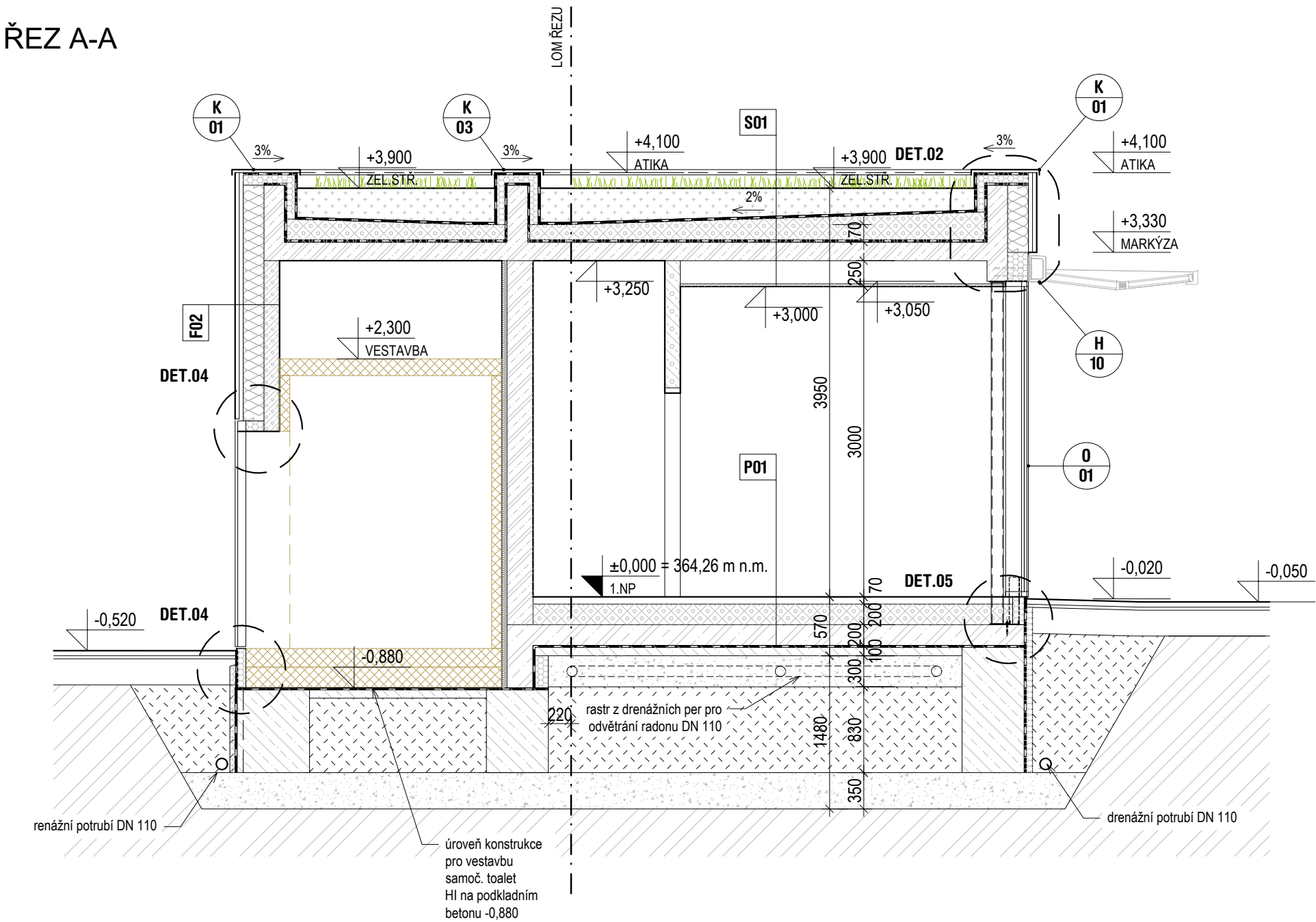
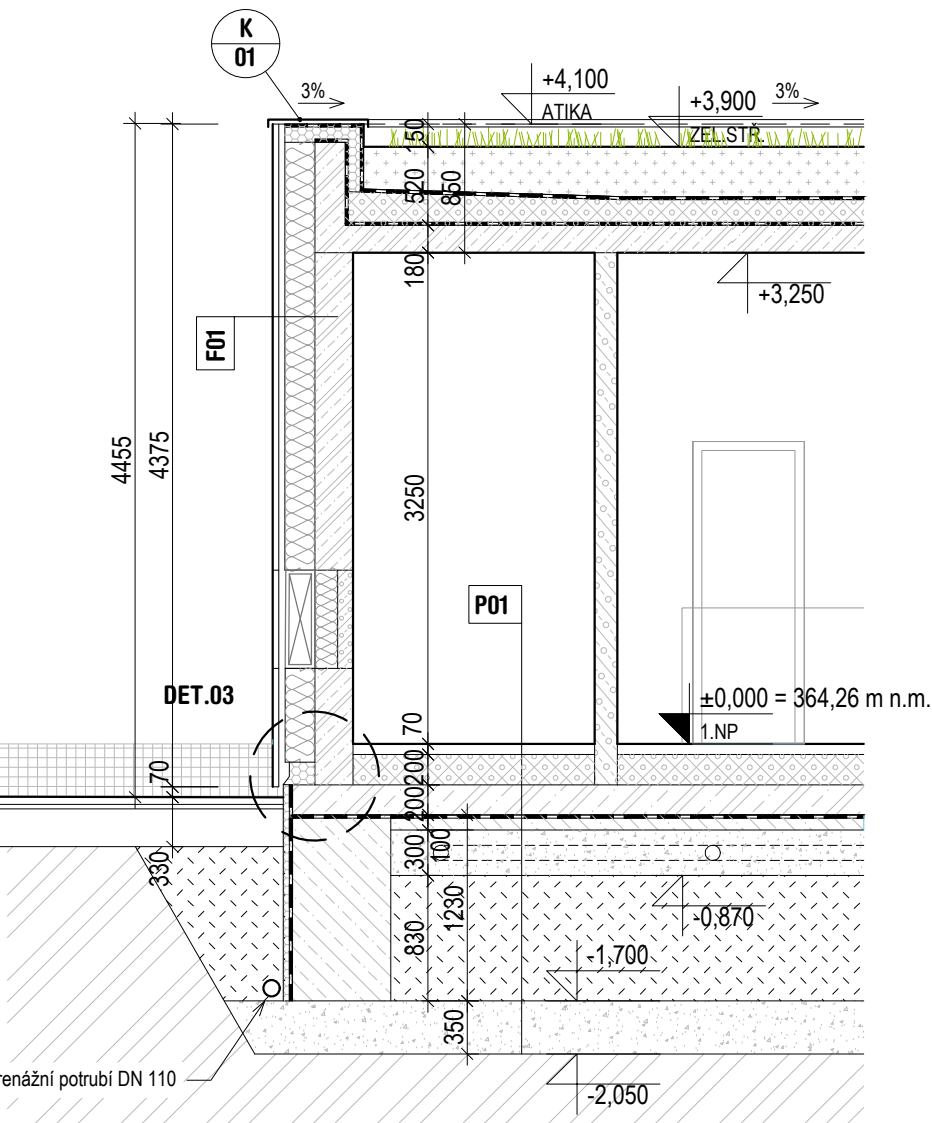


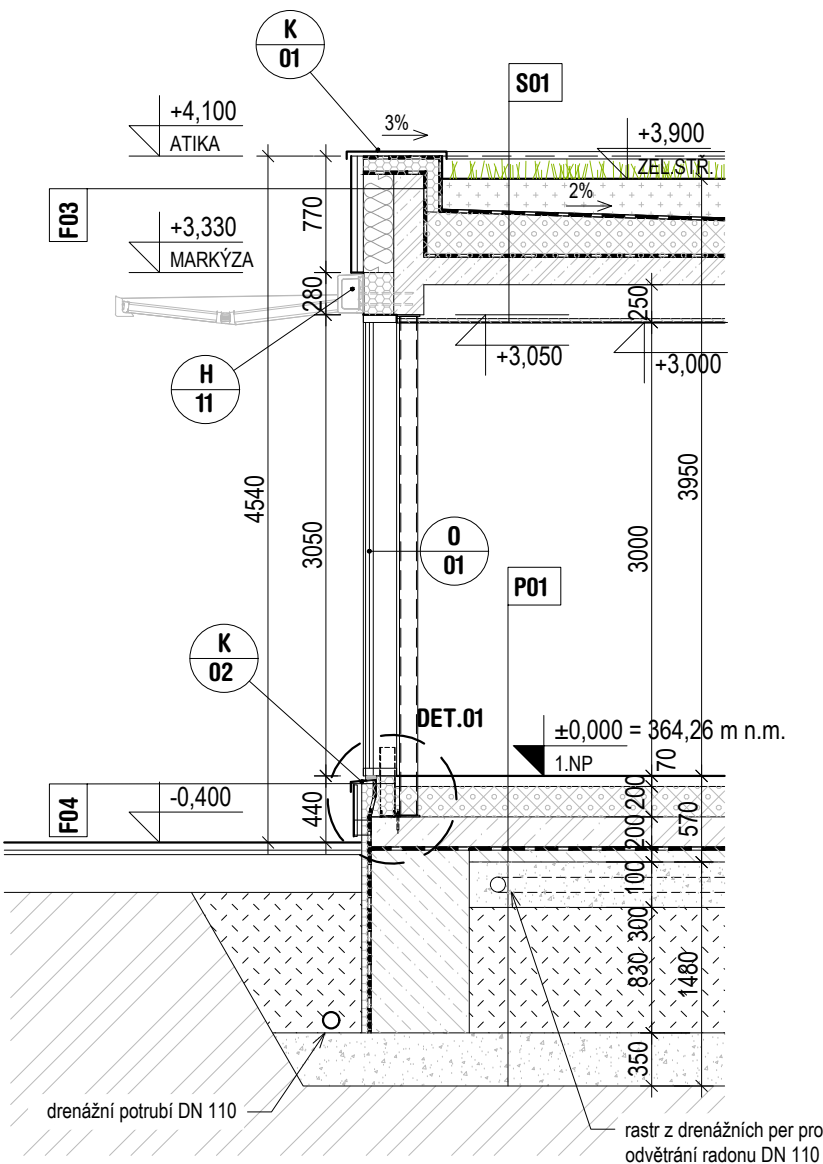
ŘEZ A-A



ŘEZ C-C



ŘEZ B-B



F01

F01 - OBVODOVÝ PLÁŠŤ - NOSNÁ	545 mm
2x polyuretanový nátěr	2 mm
cementová omítka	10 mm
železobeton	250 mm
λ _{mbd} =0,147 W/(mK)	
tepelná izolace - kamenná minerální vata	200 mm
difúzní fólie - černá (odolná UV záření)	
provětrávaná mezera + ocel rošt	80 mm
fasádní panel - corten plný	3mm

F02

F02 - OBVODOVÝ PLÁŠŤ - NENOSNÁ	433 mm
skladba stěny - budou dodány/zrealizovány specializovanou firmou, která bude součástí dodávky sanitární technologie.	

nenosné zdivo (pórobeton tvárnice)	150 mm
λ _{mbd} =0,147 W/(mK)	
tepelná izolace - kamenná minerální vata	200 mm
difúzní fólie - černá (odolná UV záření)	
provětrávaná mezera + ocel rošt	80 mm
fasádní panel - corten plný	3 mm
(panely kotveny cor-ten nýty)	

F03

F03 - OBVODOVÝ PLÁŠŤ - ATIKA	616 mm
------------------------------	--------

hydroizolace - 2x sbs modifikovaný asf. pás	8mm
tepelná izolace - EPS 120	120mm
hydroizolace pojistná - 2x sbs modifikovaný asf. pás	4mm
železobeton	200 mm
λ _{mbd} =0,147 W/(mK)	
tepelná izolace - kamenná minerální vata	200 mm
difúzní fólie - černá (odolná UV záření)	
provětrávaná mezera + ocel rošt	80 mm
fasádní panel - corten plný	3mm
(panely kotveny cor-ten nýty)	

F04

F04 - OBVODOVÝ PLÁŠŤ - SOKL	159 mm
základové kce.	
hydroizolace 2x modifikovaný asf. pás	8 mm
tepelná izolace xps	60 mm
nopová fólie - černá	8mm
provětrávaná mezera + ocel rošt	80 mm
fasádní panel - corten plný	3mm
(panely kotveny cor-ten nýty)	

P01

P01 - PODLAHA 1.NP	882 mm
ochranný epoxid. bezbarvý nátěr / R10	1mm
samonivelační cementová stěrka	10 mm
anhydritový potěr	60 mm
elektrický topný kabel (viz. části PD elektro.)	-
(osazen v polovině tl. betonu), vč. inst. trubky	-
s podlahovou sondou	-
tepelná izolace EPS 200, ve dvou vrstvách	200 mm
(100+100, lepeno PUR lepidlem)	-
železobetonová deska	200 mm
ochranná geotextilie (300g/m2)	3 mm
2x modifikovaný SBS pás	4+4 mm
podkladní beton C16/20 + síť 100/100/5	100 mm
hutněný štěrkový podsyp vč. perforovaného	
potrubí pro odvětrání podloží	300 mm
rostlý terén	

P02

P01 - PODLAHA 1.NP - VEŘEJNÉ TOALETY	411 mm
další vrstvy podlahy budou dodány/zrealizovány specializovanou firmou, která bude součástí dodávky sanitární technologie.	

ochranná geotextilie (300g/m2)	3 mm
2x modifikovaný SBS pás	4+4 mm
podkladní beton C16/20 + síť 100/100/5	100 mm
hutněný štěrkový podsyp vč. perforovaného	
potrubí pro odvětrání podloží	300 mm
rostlý terén	

S01

S01 - STŘECHA PLOCHÁ - KAVÁRNA	619 (709) mm
Rozchodníková a netřesková výsadba	30 mm
intenzivní minerální substrát	200-330 mm
geotextilie 200g/m2	2 mm
hydroakumulační vrstva - nopová fólie	20 mm
(nopy na horním povrchu)	
geotextilie 300g/m2	3 mm
Hydroizolace	5mm
(pás z SBS modifikovaného asfaltu s posypem)	
Hydroizolace, samolepící pás	5 mm
spádové klíny z EPS 150	20-150 mm
tepelná izolace EPS 150	150 mm
asfaltová parozábrana samolepící	4 mm
penetrace	
železobetonová deska (stropní konstrukce)	180 mm

C01

C01 - PODHLED 1.NP - KAVÁRNA	152 mm
ocel. plech - mřížkový (oko 40x40 mm)	26 mm
(BARVA ČERNÁ - RAL 7022)	
mezera pro instalace	225 mm
stropní konstrukce	

LEGENDA MATERIÁLŮ

	železobeton (viz D.1.2.01)
	prostý beton tl. 250 mm (viz D.1.2.01)
	nenosné zdivo z porobetonových tvárnic tl. 150 mm
	provětrávaná fasáda - min. izolace tl. 200 mm + obklad cor-ten
	vestavba samočisticích toalet (kompletní dodávka vč. stěn, stropu, podlahy, instalací atd.)
	tepelná izolace z EPS
	tepelná izolace z XPS
	železobeton (viz D.1.2.100)
	prostý beton
	hydroizolace
	hutněný štěrkový podsyp
	zpětný zásyp hutněný po vrstvách
	rostlý terén
	substrát pro výsev tl.100mm
	zpětný zásyp omíci tl. 200mm

±0,000 = 364,260 m.n.m (BPV)

SO 701 - KAVÁRNA SO 702 - VEŘEJNÉ WC

D.1.1. ARCHITEKTONICKO - STAVEBNÍ ŘEŠENÍ
--

Objednatel:	Statutární město Liberec nám. Dr. E. Beneše 1/1, 460 59 Liberec 1
-------------	---

Zhotovitel:	ov architekti s.r.o. Lotyšská 646/10 160 00 Praha 6	HIP:	Ing.arch. Romana Bedrunková
-------------	---	------	-----------------------------

	Vypracoval	Jan Saidl	Zak. číslo	24L09
	Zodp. projektant	Ing. arch. Jan Mach	Datum	06 / 2025
	Tech. kontrola	Ing. Blanka Krösslová	Stupeň	DPS
	Akce TRŽNÍ NÁMĚSTÍ LIBEREC		Počet formátů	4 x A4
			Měřítka	1 : 50
Zhotovitel: Mjölkling s.r.o. Šternovská 2304/6 149 00 Praha 11	Příloha ŘEZY		D.1.1. 106	Č. přílohy Paré